

## Цветные компоненты Reiz (тонеры)

№.	Код	Название	Описание	При добавлении металлика		
				15°	45°	110°
1	RZ-E12	White	Высококонцентрированный непрозрачный компонент белого цвета. Используется, преимущественно, в неэффектных красках. При добавлении в металлики дает «молочный» эффект при углах 45° и 110° и делает краску темнее и грязнее при 15°. Применяется как основа в белых цветах и для корректировки. Также применяется в качестве краски первого слоя в трехслойных перламутровых и ксиралликовых красках.	/	Белый	/
2	RZ-E14	Transparent White	Прозрачный компонент белого цвета с эффектом «хамелеон» (в смеси с металликом). Используется в эффектных красках. На 45° и 110° дает голубовато-молочный оттенок.	Золотистый	Молочный голубоватый	Молочный голубоватый

No.	Код	Название	Описание	При добавлении металлика		
				15°	45°	110°
3	RZ-E21	Black	Полупрозрачный компонент черного цвета с желтовато-красноватым оттенком. Более глубокий черный, чем RZ-E23. Если его в смеси > 80%, то дает желтоватый или красноватый оттенок.	Чёрный с легким красновато-желтым оттенком	Чёрный с легким красновато-желтым оттенком	Чёрный с легким красновато-желтым оттенком
4	RZ-E22	Blue Black	Компонент черного цвета. Если его в смеси >80%, то дает синеватый оттенок.	Чёрный с синевато-зеленоватым оттенком	Чёрный с синевато-зеленоватым оттенком	Чёрный с синевато-зеленоватым оттенком
5	RZ-E23	General Black	Полупрозрачный компонент черного цвета с желтовато-красноватым оттенком. Светлее, чем RZ-E21. Если его в смеси > 80%, то дает желтоватый или красноватый оттенок.	Чёрный с красноватым оттенком	Чёрный с легким красновато-желтоватым оттенком	Чёрный с легким красновато-желтоватым оттенком
6	RZ-E24	Extra Black	Полупрозрачный компонент черного цвета с синеватым оттенком. Темнее, чем RZ-E21, может использоваться непосредственно для окраски всего автомобиля. На 45° и 110° дает более насыщенный черный цвет.	Насыщенный чёрный с желтоватым оттенком	Насыщенный чёрный с желтовато-красноватым оттенком, темнее, чем RZ-E21	Насыщенный чёрный с желтовато-красноватым оттенком, темнее, чем RZ-E21

No.	Код	Название	Описание	При добавлении металлика		
				15°	45°	110°
7	RZ-E25	Midnight Black	<p>Полупрозрачный компонент глубокого черного цвета, наиболее глубокий черный из всех существующих компонентов черного цвета. Позволяет получить глубокие черные цвета на флоте.</p> <p>Применяется как готовая краска глубокого черного цвета, а также в смеси с эффектными компонентами. При смешивании с металликами дает синевато-зеленый оттенок по сравнению с другими черными красками.</p>	Насыщенный чёрный с синевато-зеленоватым оттенком	Насыщенный чёрный с синевато-зеленоватым оттенком	Насыщенный чёрный с синевато-зеленоватым оттенком
8	RZ-E30	Vivid Red	<p>Непрозрачный компонент чистого красного цвета, более фиолетовый, чем RZ-E31. Применяется в металликовых красках с высокой кроющей способностью. Может наноситься в один слой. При добавлении RZ-E30 в металлики появляется темно-красный тон на 15°, а на 45° и 110° краска светлее, чем на 15°.</p>	Темный и грязный фуксия / пурпурный	Яркий и насыщенный красный	Яркий и насыщенный красный
9	RZ-E31	Bright Red	<p>Непрозрачный компонент чистого красного цвета. При</p>	Грязно-красный	Ярко-красный	Ярко-красный

No.	Код	Название	Описание	При добавлении металлика		
				15°	45°	110°
			добавлении небольшого количества в металлики дает грязно-красный тон. При добавлении в металлики на 15° дает темно-красный, на 45° и 110° дает более яркий красный тон, чем на 15°.			
10	RZ-E32	Brick Red	Компонент цвета красного оксида железа. При добавлении в небольшом количестве в металлики дает грязно-красный тон. На 45° и 110° дает «молочный» эффект. При добавлении в металлики на 15° дает более темный тон, на 45° и 110° дает более яркий красный тон, чем на 15°.	Темный и грязный голубовато-красный	Яркий красновато-желтый	Яркий красновато-желтый
11	RZ-E33	Transoxide Red	Прозрачный компонент цвета красного оксида с выраженным медным оттенком. Добавление в металлики дает бронзовый тон на 15° и темный красноватый тон на 45° и 110°.	Красновато-бронзовый	Темный красновато-желтый	Темный красновато-желтый
12	RZ-E34	Violet Red	Прозрачный компонент фиолетово-красного цвета с выраженным синим оттенком. Используется в металликах для	Фиолетово-красный с синеватым оттенком	Темно-красный	Темно-красный

No.	Код	Название	Описание	При добавлении металлика		
				15°	45°	110°
			получения фиолетово-красного цвета, в т.ч. на 15° дает фиолетово-красный цвет, а на 45° и 110° дает темный фиолетово-красный тон.			
13	RZ-E35	Peach Red	Полупрозрачный красный с синеватым оттенком. Краснее по сравнению с RZ-E34. Смешивается с компонентами чистых тонов. Может использоваться в эффектных и неэффектных красках, давая очень яркий цвет.	Синевато-красный	Молочно-красный	Молочно-красный
14	RZ-E36	Maroon Red	Прозрачный красный компонент с желтоватым оттенком, очень чистый красный цвет. В металликах дает очень яркий оттенок. Смешивается с компонентами ярких тонов.	Красный	Темно-красный	Темно-красный
15	RZ-E37	Transparent Red	Прозрачный компонент чистого красного цвета. В металликах дает очень прозрачный оттенок. Смешивается с яркими цветами. На 15° дает яркий красный тон, на 45° и 110° дает темно-красный тон.	Красный с синеватым оттенком	Ярко-красный	Ярко-красный
16	RZ-E38A	Transparent Chestnut Red	Прозрачный коричневатно-красный компонент для колеровки темно-красных цветов. Придает каштановый оттенок темно-красным	Красный	Красный	Бледно-красный

No.	Код	Название	Описание	При добавлении металлика		
				15°	45°	110°
			эффектным краскам. Дает темный флоп в эффектных красках.			
17	RZ-E39	Transparent Maroon Red	Прозрачный красный с желтым оттенком, очень чистый красный цвет. В металликах дает очень яркие тона. Более прозрачный, чем RZ-E36. Смешивается с яркими цветами. На 15° дает ярко-красный тон, а на 45° и 110° дает темно-красный тон.	Ярко-красный	Темно-красный	Темно-красный
18	RZ-E411F	Blood Orange	Непрозрачный компонент оранжевого цвета с желтоватым оттенком. В основном, используется для смешивания с неэффектными красками («солид»).	Оранжевый	Оранжевый	Желтовато-оранжевый
19	RZ-E42	Translucent Orange Red	Полупрозрачный красный с оранжевым оттенком. Смешивается с яркими цветами. В металликах на 15° дает оранжево-красный, а на 45° и 110° - оранжевый тон.	Ярко-оранжевый	Оранжевый	Оранжевый
20	RZ-E51	Lemon Yellow	Непрозрачный компонент лимонно-желтого цвета. В основном используется в неэффектных красках. При добавлении в металлики на 45° и 110° дает желто-зеленый, а на 15° - темный и грязный тон.	Темно-желтый	Желто-зеленый	Желто-зеленый

No.	Код	Название	Описание	При добавлении металлика		
				15°	45°	110°
21	RZ-E511F	Lemon Yellow	Компонент чистого ярко-желтого цвета с сильным зеленым оттенком. Используется, в основном, для колеровки желто-зеленых неэффектных и эффективных цветов. При добавлении в металлики даёт жёлтый оттенок на флоре.	Зеленовато-желтый	Зеленовато-желтый	Зеленовато-желтый
22	RZ-E52	Golden Green	Прозрачный компонент золотисто-зеленого цвета. Используется в металликах для получения золотистых тонов. На 45° и 110° дает темно-зеленый, а на 15° - золотистый тон.	Золотистый	Темно-зеленый	Темно-зеленый
23	RZ-E53	Organic Yellow	Прозрачный компонент золотистого цвета. Используется в металликах для получения золотистых тонов. Более красный, чем RZ-E52. В металликах на 45° и 110° дает желто-зеленый, а на 15° - золотистый тон.	Золотистый	Желто-зеленый	Желто-зеленый
24	RZ-E54	Transoxide Yellow	Прозрачный компонент цвета желтого оксида с очевидным золотистым оттенком. Используется в металликах для получения желто-зеленых цветов. В металликах на	Желто-зеленый	Темно-желтый	Темно-желтый

No.	Код	Название	Описание	При добавлении металлика		
				15°	45°	110°
			15° дает желто-зеленый тон, а на 45° и 110° - темно-желтый тон.			
25	RZ-E55	Mud Yellow	Компонент цвета желтого оксида железа. В основном используется в неэффектных красках. Очень небольшое количество RZ-E55 дает в металликах грязно-желтый тон. На 45° и 110° появляется «молочный» эффект, а на 15° - тон темнее.	Темный грязно-желтый	Ярко-желтый	Ярко-желтый
26	RZ-E56	Translucent Med. Yellow	Полупрозрачный компонент желтого цвета. В основном применяется в неэффектных красках. Добавление небольшого количества RZ-E56 в металлики дает грязно-желтый тон, на 45° и 110° появляется «молочный» эффект. На 15° тон темнее, чем на 45° и 110°.	Темный грязно-желтый	Яркий красновато-желтый	Яркий красновато-желтый
27	RZ-E61	General Green	Прозрачный компонент чистого зеленого цвета с синеватым оттенком. Используется как в эффективных, так и неэффектных красках. Добавление в металлики дает сине-зеленый тон на всех углах.	Сине-зеленый	Темно-зеленый	Темно-зеленый



No.	Код	Название	Описание	При добавлении металлика		
				15°	45°	110°
28	RZ-E62	Yellow Green	Прозрачный компонент чистого зеленого цвета с желтым оттенком. Используется в эффектных и неэффектных красках. При добавлении в металлики дает желто-зеленый тон на всех углах.	Желто-зеленый	Желто-зеленый тон, но более синий, чем на 15°	Желто-зеленый тон, но более синий, чем на 15°
29	RZ-E63	Olive Green	Прозрачный компонент желто-зеленого цвета. Используется в эффектных красках для получения золотистого тона на 15° и темно-зеленого тона на 45° и 110°. Применяется в цветовых рецептурах для таких автомобилей, как VW Polo, Range Rover Evoque, Honda Jade and Trumpchi GS4 и т.п.	Золотистый	Темно-зеленый	Темно-зеленый
30	RZ-E71	Blue	Прозрачный компонент синего цвета с зеленым оттенком. Используется в эффектных и неэффектных цветах. При добавлении в металлики дает красновато-синий тон на 45° и 110°, и зеленовато-синий тон - на 15°.	Зеленовато-синий	Синий с легким красноватым оттенком	Синий с легким красноватым оттенком
31	RZ-E72	Transparent Blue	Прозрачный компонент синего цвета с зеленым оттенком. Используется в эффектных и неэффектных цветах. Добавление в металлики дает сине-зеленый тон на 45° и 110° и	Зеленовато-синий	Синий с легким зеленоватым оттенком	Синий с легким зеленоватым оттенком

No.	Код	Название	Описание	При добавлении металлика		
				15°	45°	110°
			зеленовато-синий тон на 15°.			
32	RZ-E73	Red Blue	Прозрачный компонент темно-синего цвета с красным оттенком. Используется как в эффектных, так и неэффектных цветах. Добавление в металлики дает темно-синий тон с красноватым оттенком на всех углах.	Темно-синий с красноватым оттенком	Темно-синий с красноватым оттенком, краснее, чем на 15°	Темно-синий с красноватым оттенком, краснее, чем на 15°
33	RZ-E74	Violet Blue	Прозрачный компонент темно-синего цвета с красным оттенком. Используется в эффектных и неэффектных цветах. Добавление в металлики дает темно-синий тон с фиолетово-синим оттенком на всех углах.	Темно-синий с фиолетовым оттенком	Темно-синий с фиолетово-синим оттенком, но более красный, чем на 15°	Темно-синий с фиолетово-синим оттенком, но более красный, чем на 15°
34	RZ-E75A	Green Blue	Прозрачный компонент синего цвета. Чище, чем RZ-E72. Используется в эффектных и неэффектных цветах. Дает грязноватый тон при добавлении в красные цвета, устраняет желтоватый оттенок.	Зеленовато-синий	Синий с темно-зеленым оттенком	Синий с темно-зеленым оттенком
35	RZ-E76	Bright Blue	Суперпрозрачный компонент темно-синего цвета с красным оттенком. Используется в эффектных и неэффектных цветах. При добавлении в металлики дает синий	Глубокий синий с фиолетовым оттенком	Глубокий сине-фиолетовый, более красный, чем на 15°	Глубокий фиолетовый с переходом в синий

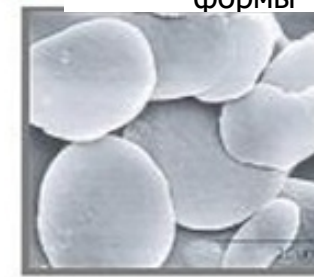
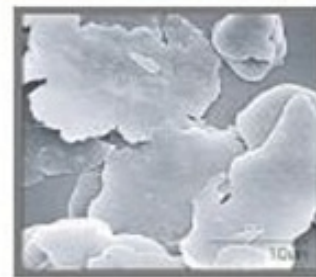
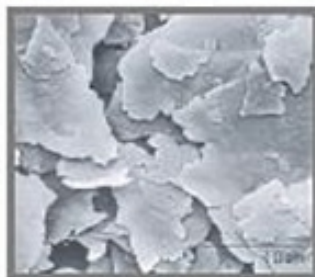
No.	Код	Название	Описание	При добавлении металлика		
				15°	45°	110°
			тон на всех углах. В основном, используется в синих красках, делает флоп более синим.			
36	RZ-E81	Violet	Полупрозрачный компонент чистого синего цвета с отчетливым красным оттенком. Это компонент с самым красным оттенком из всех синих цветов. Имеет наибольшую стабильность при смешивании с эффектными и неэффектными цветами. При добавлении в яркие цвета дает сильный красновато-синий и легкий синий тон на 15° и более красный оттенок - на 45° и 110°.	Насыщенный сине-красный	Синеватый оттенок, более красный, чем на 15°	Синеватый оттенок, более красный, чем на 15°

## Металликовые компоненты Reiz назад

Частицы неправильной формы



Частицы правильной формы



No.	Код	Название	Описание	При добавлении компонента синего цвета		
				15°	45°	110°
37	RZ-S11	Coarse Shining Alu	Металликовый компонент с большими частицами алюминия правильной плоской формы диаметром прим. 30 мкм. В металликах на 15° - более яркий, а на 45° и 110° - более темный эффект.	Яркий	Немного темнее, чем на 15°	Темный, самый темный из всех металликов Reiz
38	RZ-S18	Coarse Alu	Металликовый компонент с частицами алюминия неправильной формы размером прим. 26 мкм. В металликах дает темный тон на 15° и более светлый (яркий) тон - на 45° и 110°.	Грязный и темный	Ярче, чем на 15°	Яркий и светлый

No.	Код	Название	Описание	При добавлении компонента синего цвета		
				15°	45°	110°
39	RZ-S21	Medium Coarse Alu	Металликовый компонент с частицами алюминия неправильной формы размером прим. 22 мкм. В металликах дает более темный тон на 15° и более яркий тон - на 45° и 110°.	Грязный и темный	Ярче, чем на 15°	Яркий и светлый
40	RZ-S22	Medium Shining Alu	Металликовый компонент с частицами алюминия правильной плоской формы размером прим. 22 мкм. В металликах дает более яркий тон на 15° и более грязный тон - на 45° и 110°.	Яркий	Немного темнее, чем на 15°	Темный
41	RZ-S22B	Medium Alu	Металликовый компонент с частицами алюминия неправильной формы размером прим. 18 мкм. В металликах дает более темный тон на 15° и более яркий тон - на 45° и 110°.	Грязный и темный	Ярче, чем на 15°	Яркий и светлый
42	RZ-S23	Medium Fine Alu	Металликовый компонент с частицами алюминия неправильной формы размером прим. 11 мкм. В металликах дает более темный тон на 15° и более яркий тон - на 45° и 110°.	Грязный и темный	Ярче, чем на 15°	Яркий и светлый
43	RZ-S26	Shining Alu	Металликовый компонент с	Яркий	Немного	Темный

No.	Код	Название	Описание	При добавлении компонента синего цвета		
				15°	45°	110°
			частицами алюминия правильной формы размером прим. 12 мкм. В металликах дает более яркий тон на 15° и более грязный тон – на 45° и 110°.		темнее, чем на 15°	
44	RZ-S27	Medium Fine Shining Aluminum	Средне-тонкий металликосый компонент правильной формы. S27 - яркий под прямым углом и имеет темный флоп, более темный, чем у S23. По сравнению с S23, который имеет неправильную форму, алюминиевые частицы S27 имеют меньший размер.	Светлый, сероватый	Средне-светлый	Средне-светлый
45	RZ-S31	Fine Shining Alu	Металликосый компонент с частицами алюминия правильной формы размером прим. 12 мкм. В металликах дает более яркий тон на 15° и более грязный тон – на 45° и 110°.	Яркий, ярче, чем RZ-S26	Немного темнее, чем на 15°	Темный, но светлее, чем RZ-S26
46	RZ-S34	Fine Alu	Металликосый компонент с частицами алюминия неправильной формы размером прим. 8 мкм. В металликах дает более темный тон на 15° и более яркий тон - на 45° и 110°.	Темный и грязный	Ярче, чем на 15°	Яркий и светлый

No.	Код	Название	Описание	При добавлении компонента синего цвета		
				15°	45°	110°
47	RZ-S35	Fine White Alu	Очень тонкий алюминиевый компонент с частицами неправильной формы размером 6 мкм (меньше, чем у RZ-S34).	/	Средне-светлый, бледный	Светлый, серый
48	RZ-S36	Extra Fine Shining Aluminum	Очень тонкий блестящий алюминиевый компонент с частицами правильной формы. Размер частицы равен 6 мкм.	/	Более серый, чем у RZ-S31	Более светлый, чем у RZ-S31.
49	RZ-S910	Aluminium Blue	Металликовый компонент со специальным покрытием синего цвета. Частицами алюминия имеют правильную форму и средний размер (18 мкм, как у S22B). Используется для улучшения совпадения цвета в таких красках, как: GM GCT, TOYOTA 8X7, HYUNDAI / KIA N4U/N4B.	Зеленовато-синий	Синий	Красновато-синий
50	RZ-S913R	Red Aluminium	Металликовый компонент красного цвета среднего размера. Под прямым углом даёт яркий красный оттенок и немного желтоватый красный на флопе.	Ярко-красный	Красный	Желтовато-красный
51	RZ-S918	Copper Medium Alu	Металликовый компонент золотистого цвета с частицами правильной формы размером прим.	Золотистый	Темно-желтый	Темно-желтый

No.	Код	Название	Описание	При добавлении компонента синего цвета		
				15°	45°	110°
			18 мкм. В металликах дает золотистый тон на 15° и темно-желтый тон - на 45° и 110°.			
52	RZ-S919	Pearl Bronze	Металликовый компонент с частицами алюминия цвета красной меди правильной формы и среднего размера диаметром прим. 18 мкм. При добавлении в металлики дает медно-красный тон на 15° и темно-красный тон на 45° и 110°.	Бронзово-красный	Темно-красный	Темно-красный



## Перламутровые компоненты Reiz [назад](#)

№.	Код	Название	Описание	При добавлении чёрного компонента		
				15°	45°	110°
53	RZ-P11	Coarse White Pearl	Перламутровый компонент белого цвета с размером частиц от 10 до 100 мкм. В эффектных красках на 15° дает ярко-белый тон, а на 45° и 110° - темно-белый. В основном используется в трехслойных перламутровых покрытиях.	Ярко-белый	Темный белый	Темный белый
54	RZ-P12	White Pearl	Перламутровый компонент белого цвета с размером частиц от 10 до 60 мкм. В эффектных красках дает ярко-белый тон на 15° и темный желтовато-белый тон на 45° и 110°. В основном используется в трехслойных перламутровых покрытиях.	Ярко-белый	Белый, с желтоватым оттенком	Голубоватый
55	RZ-P13	Fine White Pearl	Перламутровый компонент белого цвета с размером частиц от 5 до 25 мкм. В эффектных красках дает ярко-белый тон на 15° и темный желто-белый тон на 45° и 110°. В основном используется в	Ярко-белый	Белый, с желтоватым оттенком	Белый, с желтоватым оттенком

No.	Код	Название	Описание	При добавлении чёрного компонента		
				15°	45°	110°
			трехслойных перламутровых покрытиях.			
56	RZ-P14	Super White Pearl	Укрывистый перламутровый компонент чистого белого цвета с частицами размером 10-60 мкм, Такой же искристый, как P11, мельче. Самый белый и чистый среди перламутровых компонентов белого цвета. Используется в эффектных трехслойных перламутровых красках.	Ярко-белый	Ярко-белый	Ярко-белый с лёгким желтоватым оттенком
57	RZ-P15	Super Fine White Pearl	Укрывистый перламутровый компонент чистого белого цвета с ультратонкими частицами. На 110° дает легкий желтоватый отлив.	Белый	Белый	Белый с лёгким желтоватым оттенком
58	RZ-P16	Super Fine Bright White Pearl	Аналогичен P15, но существенно ярче.	Белый	Белый	Белый с лёгким желтоватым оттенком
59	RZ-P30	Violet Red Pearl	Перламутровый компонент типа «хамелеон» с размером частиц от 10 до 60 мкм. В эффектных красках на 15° имеет легкий красноватый, а на 45° и 110° - легкий зеленоватый тон.	Светло-красный	Светло-зеленый	Светло-зеленый
60	RZ-P31	Red Pearl	Перламутровый компонент красного	Красный	Темно-красный	Темно-красный

No.	Код	Название	Описание	При добавлении чёрного компонента		
				15°	45°	110°
			цвета с размером частиц от 10 до 60 мкм. В эффектных красках на 15° дает красный тон, а на 45° и 110° - темно-красный тон.			
61	RZ-P32	Fine Red Pearl	Перламутровый компонент красного цвета с размером частиц от 5 до 25 мкм. В эффектных красках на 15° дает красный, а на 45° и 110° - темно-красный тон.	Красный	Темно-красный	Темно-красный
62	RZ-P33	Copper Pearl	Перламутровый компонент медного цвета с размером частиц от 10 до 60 мкм. В эффектных красках дает красно-оранжевый тон на 15° и темный оранжево-красный тон - на 45° и 110°.	Оранжевый	Темный оранжево-красный	Темный оранжево-красный
63	RZ-P37	Vivid Red Pearl	Высоконасыщенный перламутровый компонент красного цвета. По сравнению с компонентом RZ-P31 более яркий и искристый.	Ярко-красный	Темно-желтый	Темно-желтый
64	RZ-P51	Yellow Pearl	Перламутровый компонент медного цвета с размером частиц от 10 до 60 мкм. В эффектных красках на всех углах дает желтый тон.	Желтый	Желтый	Желтый
65	RZ-P52	Golden Pearl	Перламутровый компонент типа «хамелеон» с размером частиц от 10	Золотистый	Молочно-желтый	Молочно-желтый

No.	Код	Название	Описание	При добавлении чёрного компонента		
				15°	45°	110°
			до 60 мкм. В эффектных красках на 15° дает золотистый тон, а на 45° и 110° - «молочно-белый» эффект.			
66	RZ-P61	Green Pearl	Перламутровый компонент типа «хамелеон» с размером частиц от 10 до 60 мкм. В эффектных красках на 15° дает желто-зеленый тон, а на 45° и 110° - светло-красный эффект.	Желто-зеленый	Светло-красный	Светло-красный
67	RZ-P62	Fine Green Pearl	Перламутровый компонент типа «хамелеон» с размером частиц от 5 до 25 мкм. В эффектных красках на 15° дает желто-зеленый тон, а на 45° и 110° - светло-красный оттенок.	Желто-зеленый	Светло-красный	Светло-красный
68	RZ-P70	Blue Green Pearl	Перламутровый компонент типа «хамелеон» с размером частиц от 10 до 60 мкм. В эффектных красках на 15° дает синий тон, а на 45° и 110° - желто-зеленый тон.	Голубой	Желто-зеленый	Желто-зеленый
69	RZ-P71	Blue Pearl	Перламутровый компонент типа «хамелеон» с размером частиц от 10 до 60 мкм. В эффектных красках на 15° дает голубой тон, а на 45° и 110° - синий тон.	Голубой	Синий	Синий

No.	Код	Название	Описание	При добавлении чёрного компонента		
				15°	45°	110°
70	RZ-P72	Fine Blue Pearl	Перламутровый компонент типа «хамелеон» с размером частиц от 5 до 25 мкм. В эффектных красках на 15° дает синий тон, а на 45° и 110° - темно-синий тон.	Голубой	Синий	Синий
71	RZ-P81	Violet Pearl	Перламутровый компонент типа «хамелеон» с размером частиц от 10 до 60 мкм. В эффектных красках на 15° дает фиолетовый тон, а на 45° и 110° - более голубой.	Фиолетовый	Светлый фиолетово-синий	Светлый фиолетово-синий

## Ксиралликовые компоненты Reiz назад

№.	Код	Название	Описание	При добавлении металлика		
				15°	45°	110°
72	RZ-X12	Crystal Silver	Белый ксиралликовый компонент с размером частиц от 5 до 30 мкм. В эффектных красках дает белый бриллиантовый тон на всех углах. Используется в трехслойных перламутровых покрытиях.	Бриллиантовый белый	Бриллиантовый белый	Бриллиантовый белый
73	RZ-X30	Crystal Radiant Red	Красный ксиралликовый компонент с размером частиц от 5 до 30 мкм. В эффектных красках на 15° дает ярко-красный тон, на 45° и 110° - темно-красный.	Ярко-красный	Темно-красный	Темно-красный
74	RZ-X32	X32 Crystal Red/Green	Ксиралликовый компонент с выраженным эффектом «хамелеон» и сильным хрустальным блеском на солнце. Имеет светло-красный цвет под углом 15° и зелёный – на флопе.	Светло-красный	Нейтральный	Зеленый
75	RZ-X33	Crystal Copper	Ксиралликовый компонент медного цвета с размером частиц от 5 до 30 мкм. В эффектных красках на всех углах дает оранжево-красный тон.	Оранжево-красный	Оранжево-красный	Оранжево-красный

76	RZ-X50	Crystal Sunbeam Gold	Золотистый ксиралликовый компонент с размером частиц от 5 до 30 мкм. В эффектных красках на 15° дает золотистый тон, а на 45° и 110° - красновато-желтый тон.	Золотистый	Красновато-желтый	Красновато-желтый
77	RZ-X60	Crystal Stellar Green	Зеленый ксиралликовый компонент с размером частиц от 5 до 30 мкм. В эффектных красках дает ярко-зеленый тон на 15° и зеленый тон с переходом в красный - на 45° и 110°.	Ярко-зеленый	Зеленый с красноватым оттенком	Зеленый с красноватым оттенком
78	RZ-X63	Crystal Green (/Red)	Зеленый ксиралликовый компонент с эффектом «хамелеон» и частицами размером 5-30 мкм. При добавлении в эффектные краски дает оранжево-красный тон на 15° и зеленый - на 45° и 110°.	Оранжево-красный	Зеленый	Зеленый
79	RZ-X70	Crystal Galaxy Blue	Синий ксиралликовый компонент с размером частиц от 5 до 30 мкм. В эффектных красках дает синий тон на 15° и синий с переходом в желтый - на 45° и 110°.	Синий	Синий с уходом в желтый	Синий с уходом в желтый

## Вспомогательные компоненты Reiz [назад](#)

№.	Код	Название	Описание
----	-----	----------	----------

No.	Код	Название	Описание
80	S160	1K Balance Binder	Добавка для металлических красок, которая при добавлении осветляет краску, если смотреть прямо и делает краску темнее, если смотреть сбоку. В основном, используется для регулировки эффектности металлических красок и предотвращения появления эффекта облачности в процессе нанесения серых металлик.
81	E100	1K Binder	Прозрачный связующий материал (связующее), который часто используется для приготовления трехслойных перламутровых и ксиралликовых красок, а также для регулировки эффектности металлических красок.
82	S190	1K Flip Controller	Добавка, которая осветляет металлические краски, если смотреть сбоку и делает их более темными, если смотреть прямо. Кроме того делает металлический пигмент визуально крупнее.